

ГОСУДАРСТВЕННЫЙ КОМИТЕТ ПО ИМУЩЕСТВУ РЕСПУБЛИКИ БЕЛАРУСЬ

ТЕХНИЧЕСКИЙ ПАСПОРТ

на здание

Речицкий филиал Республиканского унитарного предприятия "Гомельское агентство по государственной регистрации и земельному кадастру"
(наименование организации по государственной регистрации недвижимого имущества, прав на него и сделок с ним)

Наименование: Здание магазина №8


Назначение: 2 29 03 - Здание специализированное розничной торговли

Инвентарный номер: 340/С-

Адрес: 247498, Республика Беларусь, Гомельская обл., Речицкий р-н, Пересвятовский с/с, д. Коростень, ул. Солнечная, 64

Составлен по состоянию на: 13.07.2022

Составил 12.09.2022  О.А. Козлович
(дата) (подпись) (инициалы, фамилия)

Уполномоченное должностное лицо 26.09.2022  З.Л. Охременко
(дата) (подпись) (инициалы, фамилия)

Отметки



1. Общие сведения о здании

1. Кадастровый номер земельного участка	324587402601000026 (0.0311)
2. Литер	A1/к
3. Количество надземных этажей, шт.	1
4. Количество подземных этажей, шт.	-
5. Год постройки (дата приемки в эксплуатацию)	1967
6. Год реконструкции	-
7. Физический износ, %	32
8. Объем здания, куб.м	274
9. Наружная площадь (площадь застройки), кв.м.	86 (106)
10. Общая площадь здания, кв.м	69.5
11. Нормируемая площадь здания, кв.м	62.5
12. Количество нежилых изолированных помещений, шт.	0
13. Общая площадь нежилых изолированных помещений, кв.м	-
14. Нормируемая площадь нежилых изолированных помещений, кв.м	-
15. Количество жилых изолированных помещений (квартир), шт.	0
16. Жилая площадь жилого дома (общежития, жилого здания специального назначения), кв.м	-
17. Общая площадь жилых помещений (квартир) жилого дома, кв.м	-
18. Общая площадь квартир по СНБ, кв.м	-
19. Общая площадь жилых помещений общежития, жилого здания специального назначения, кв.м	-
20. Общая площадь помещений общежития, жилого здания специального назначения, кв.м	-
21. Площадь балконов, лоджий, террас и т.п. без учета коэффициентов, кв.м	-
22. Площадь балконов, лоджий, террас и т.п. жилых помещений с учетом коэффициентов, кв.м	-
23. Количество машино-мест, шт.	0
24. Площадь машино-мест, кв.м	-
25. Вид конструкции здания	Бескаркасная
26. Материал наружных стен	Кирпич

2. Сведения о стоимости

Вид стоимости	Дата определения (год уровня цен)	Стоимость, руб.	Документ о стоимости
1	2	3	4
Остаточная стоимость	03.02.22	0.00	Справка о балансовой принадлежности и стоимости объекта недвижимого имущества (пристройка X0125) Речицкое районное потребительское общество от 03.02.2022 № 05-36/33/4
Остаточная стоимость	03.02.22	0.00	Справка о балансовой стоимости и принадлежности объекта недвижимого имущества (склад X0126) Речицкое районное потребительское общество от 03.02.2022 № 05-36/33/5



Вид стоимости	Дата определения (год уровня цен)	Стоимость, руб.	Документ о стоимости
1	2	3	4
Остаточная стоимость	03.02.22	0.00	Справка о балансовой принадлежности и стоимости объекта недвижимого имущества (пристройка инв.№ X0123) Речицкое районное потребительское общество от 03.02.2022 № 05-36/33/2
Остаточная стоимость	03.02.22	0.00	справка о балансовой принадлежности и стоимости объекта недвижимого имущества (пристройка инв.№X0124) Речицкое районное потребительское общество от 03.02.2022 № 05-36/33/3
Остаточная стоимость	03.02.22	4402.71	Справка о балансовой принадлежности и стоимости объекта недвижимого имущества (магазин) Речицкое районное потребительское общество от 03.02.2022 № 05-36/33
Остаточная стоимость	03.02.22	0.00	Справка о балансовой принадлежности и стоимости объекта недвижимого имущества (пристройка инв. № X0122) Речицкое районное потребительское общество от 03.02.2022 № 05-36/33/1

3. Распределение помещений и их площадей

3.1. По жилым помещениям

Наименование	Распределение квартир по числу комнат								Жилые помещения в жилых зданиях специального назначения	Иные жилые помещения	Всего
	однокомнатные	двухкомнатные	трехкомнатные	четырёхкомнатные	пятикомнатные	более пяти комнат	итого	Жилые помещения в общежитиях			
1	2	3	4	5	6	7	8	9	10	11	12
Количество жилых помещений (квартир), шт.	-	-	-	-	-	-	-	-	-	-	-
Количество жилых комнат, шт.	-	-	-	-	-	-	-	-	-	-	-
Жилая площадь, кв. м	-	-	-	-	-	-	-	-	-	-	-
Общая площадь жилых помещений (квартир) жилого дома, кв. м	-	-	-	-	-	-	-	-	-	-	-
Общая площадь жилых помещений общежития (жилого здания специального назначения), кв. м	-	-	-	-	-	-	-	-	-	-	-
Общая площадь квартир по СНБ, кв. м	-	-	-	-	-	-	-	-	-	-	-
Общая площадь здания, кв. м	-	-	-	-	-	-	-	-	-	-	-

3.2. По нежилым помещениям

Назначение	торг.	всп. нежил.	Всего
1	2	3	4
Нормируемая площадь, кв. м	62.5		62.5
Общая площадь, кв. м	62.5	7.0	69.5

3.3. Благоустройство жилых помещений

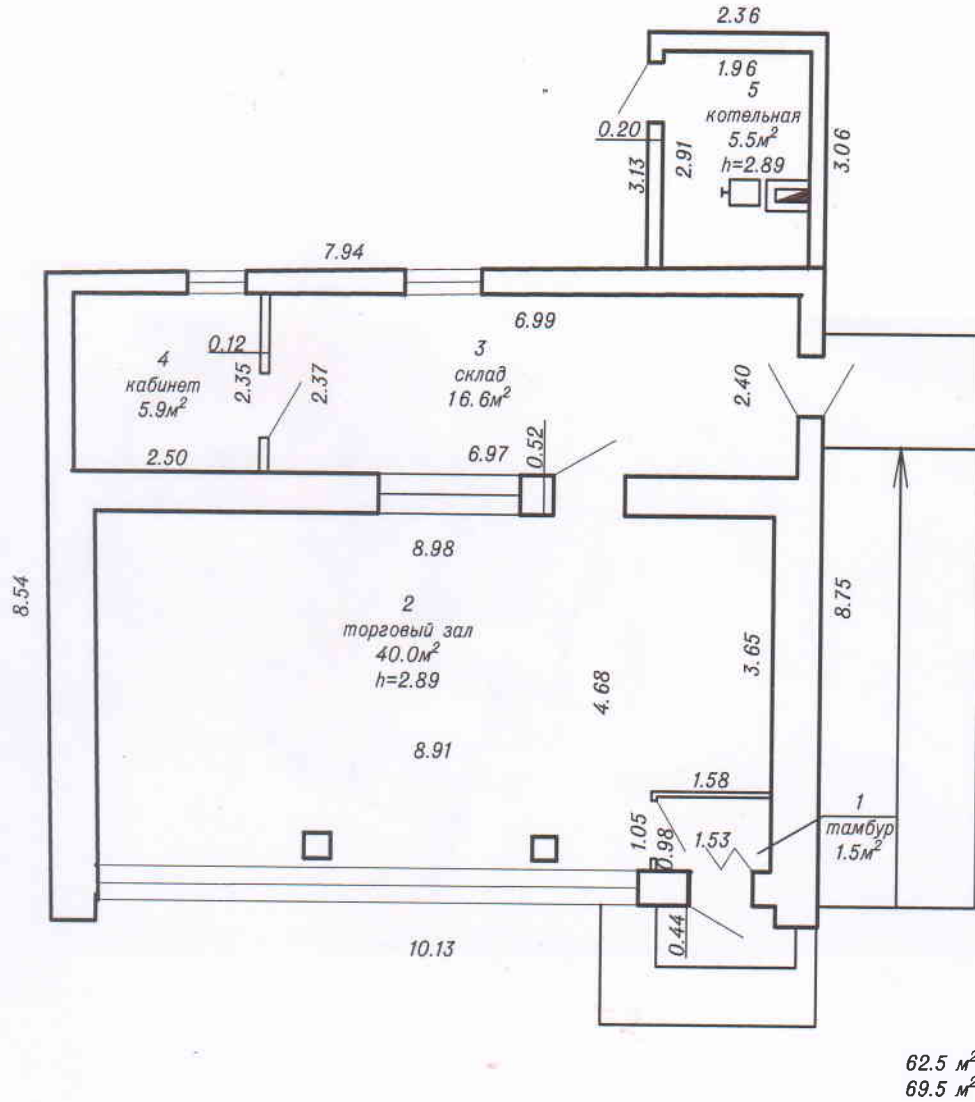
Наименование показателя	Отопление		Водопровод	Канализация		Горячее водоснабжение	Ванны (души)	Газ (газоснабжение)	Напольные электроплиты (варочные панели)	
	печное	Центральное от ТЭЦ или групповой (районной) котельной <*> на <*> от индивидуальных отопительных устройств <*>		центральная	местная					
1	2	3	4	5	6	7	8	9	10	11
Количество изолированных жилых помещений (квартир), шт.	-	-	-	-	-	-	-	-	-	-
Общая площадь жилых помещений, кв. м	-	-	-	-	-	-	-	-	-	-

<*> Система теплоснабжения централизованная.

<*> Система теплоснабжения децентрализованная (локальная).

4. Техническое описание
4.1 Техническое описание здания

№ п/п	Наименование конструктивных элементов и инженерных систем	Описание конструктивных элементов и инженерных систем
1	2	3
1	Фундамент	Кирпичи
2	Наружные стены	Кирпичи
3	Внутренние стены	-
4	Перегородки	Дерево, Кирпичи
5	Перекрытия	Железобетон
6	Крыша (кровля)	Асбестоцементный волнистый лист
7	Полы	Доска , Линолеум, Бетон Наличие теплых полов: Нет
8	Окна	Стеклоблоки, Деревянный профиль
9	Двери, ворота	Металлические изделия, Деревянные изделия
10	Отделочные работы:	-
10.1	наружная отделка стен	Оштукатурено и окрашено
10.2	внутренняя отделка	Обшивка древесностружечными плитами, Отделка сайдингом
11	Инженерные системы:	-
11.1	отопление	Котел на твердом топливе
11.2	водопровод и канализация:	-
11.2.1	холодное водоснабжение	Нет
11.2.2	канализация	Нет
11.2.3	горячее водоснабжение	Нет
11.2.4	ванны, душ	Нет
11.3	система электрооборудования:	-
11.3.1	электроснабжение	Централизованная система
11.3.2	подключение электроплит	-
11.4	газоснабжение	Нет
11.5	вентиляция	Вентиляция с естественным побуждением
11.6	мусоропровод	Нет
11.7	лифты	Нет
11.8	иные	Нет
12	Прочие	Крыльцо(а), Рампа(ы), Колонны



Речицкий филиал РУП «Гомельское агентство по государственной регистрации и земельному кадастру»

Здание магазина №8

247498, Республика Беларусь, Гомельская обл., Речицкий р-н, Пересвятовский с/с, д. Коростень, ул. Солнечная, 64

Литер: А1/к

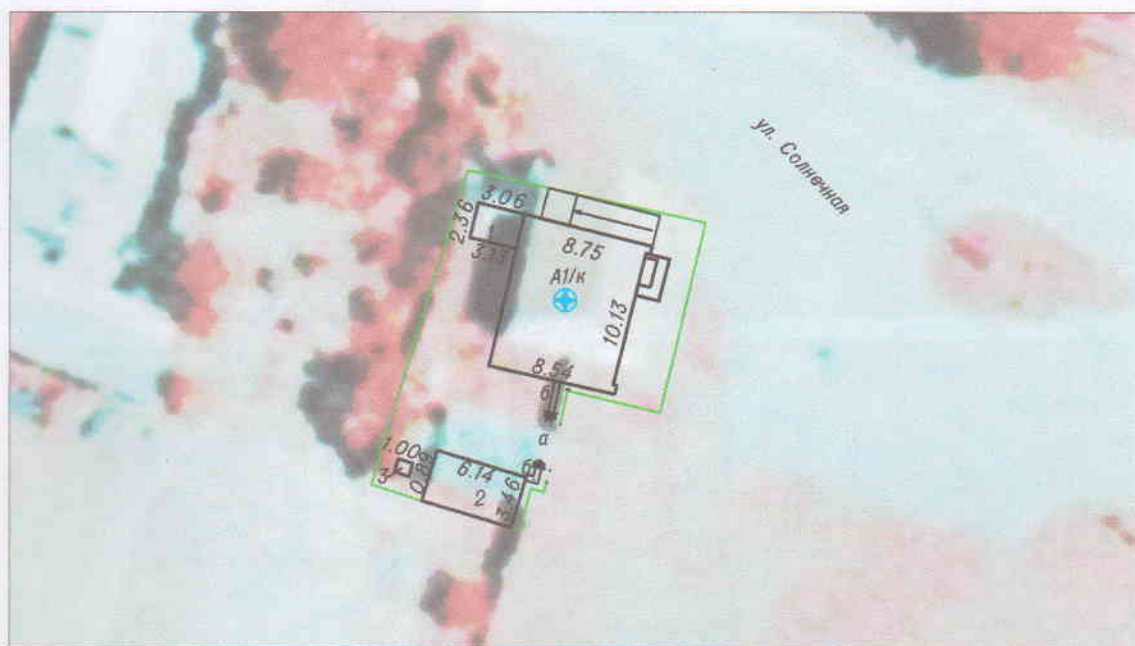
Секция (подъезд):-

Этаж:1

Составлен по состоянию на: 13.07.2022

Масштаб	Лист	Листов	Стр.
1:100	Фамилия И.О.	Подпись	Дата
Составил	Козлович О.А.	<i>[Signature]</i>	26.09.2022
Оформил	Козлович О.А.	<i>[Signature]</i>	26.09.2022
Проверил	Нирейкова И.Н.	<i>[Signature]</i>	26.09.2022

Ситуационный план



Условные обозначения:

A1/к



Литера

Геокод

Контур здания

Граница земельного участка

Речицкий филиал РУП «Гомельское агентство по государственной регистрации и земельному кадастру»

Здание магазина №8

247498, Республика Беларусь, Гомельская обл., Речицкий р-н, Пересвятовский с/с, д. Коростень, ул. Солнечная, 64

Система координат: 1963г.

Составлен по состоянию на: 13.07.2022

Масштаб	Лист	Листов	Стр.
1:500	Фамилия И.О.	Подпись	Дата
Составил	Козлович О.А.		14.07.2022
Оформил	Козлович О.А.		16.07.2022
Проверил	Нирейкова И.Н.		16.09.2022

Фотоприложение

247498, Республика Беларусь, Гомельская обл., Речицкий р-н, Пересвятовский с/с, д. Коростень, ул. Солнечная, 64



13.07.2022 - Здание магазина №8 лит. А1/к



13.07.2022 - Сарай лит. 2



13.07.2022 - Котельная лит. 1



13.07.2022 - Сарай лит. 2



13.07.2022 - Помещение лит. 2



13.07.2022 - Помещение лит. 2



13.07.2022 - Помещение лит. 3

Составила  О.А. Нозлович